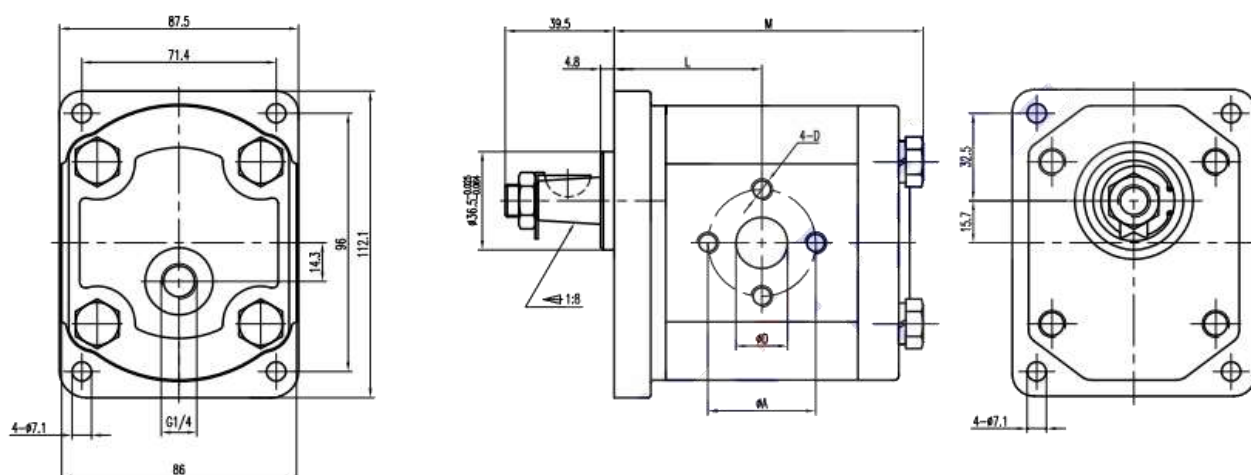


Description :

Les moteurs hydrauliques sont des actionneurs rotatifs qui convertissent l'énergie hydraulique ou fluide en énergie mécanique. Ils fonctionnent avec une pompe hydraulique, qui convertit la puissance mécanique en fluide ou en puissance hydraulique.

Les moteurs hydrauliques fournissent la force et fournissent le mouvement pour déplacer une charge externe. Smart Works propose des motoréducteurs en aluminium du groupe 20 avec différentes options d'arbre et de bride.



| Code | Disp ml/r | Pression | | | Vitesse r/min | M | L | Entrée | | | Sortie | | |
|-------------------|--------------|-------------|-------------|-------------|------------------|-----|------|--------|----|----|--------|----|----|
| | | P1 (MPa) | P2 (MPa) | P3 (MPa) | | | | A | C | D | a | c | d |
| 20MR15X546 | 15 | 25 | 26 | 28 | 650- 2500 | 112 | 53.5 | 39.7 | 19 | M8 | 39.7 | 19 | M8 |